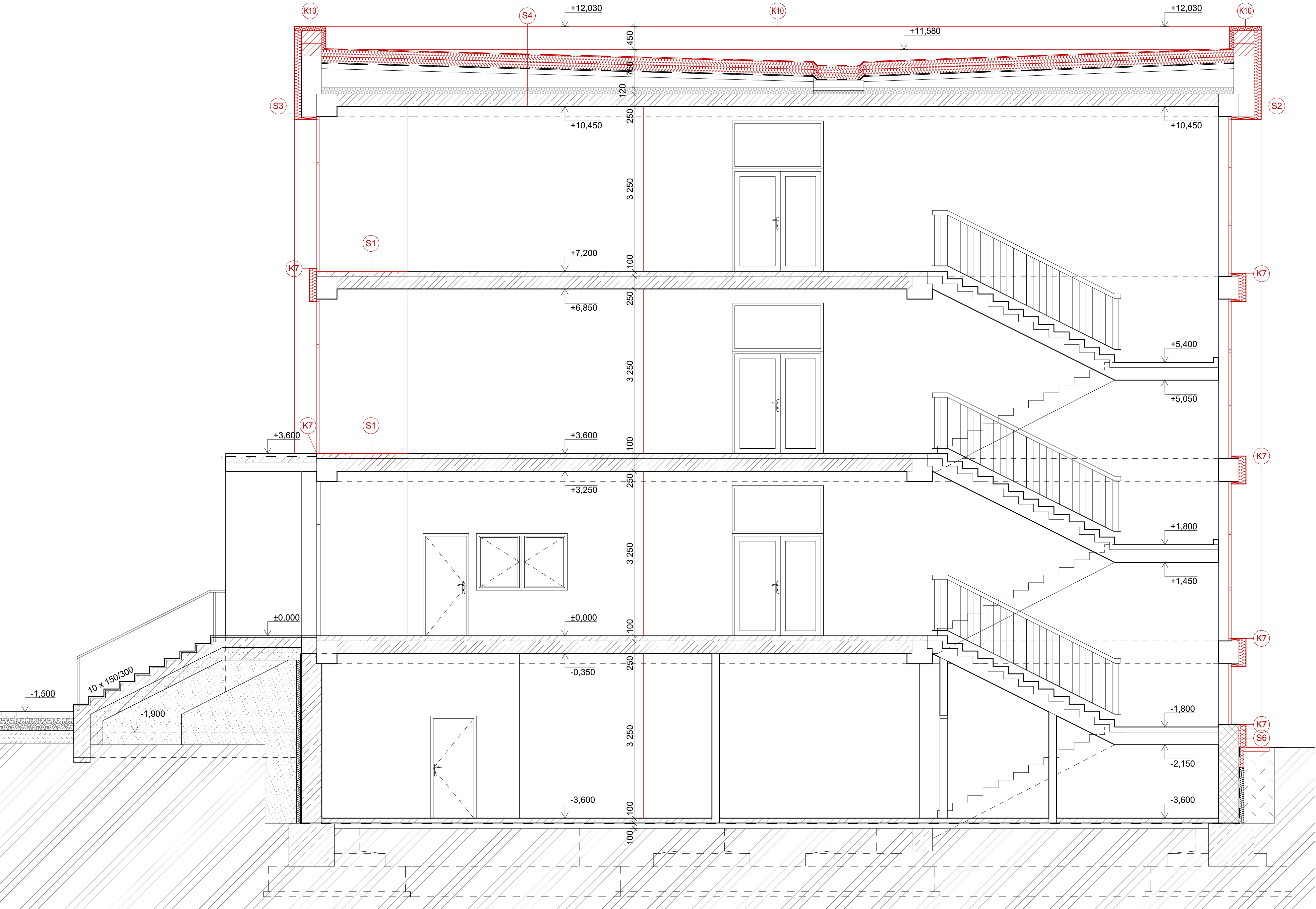
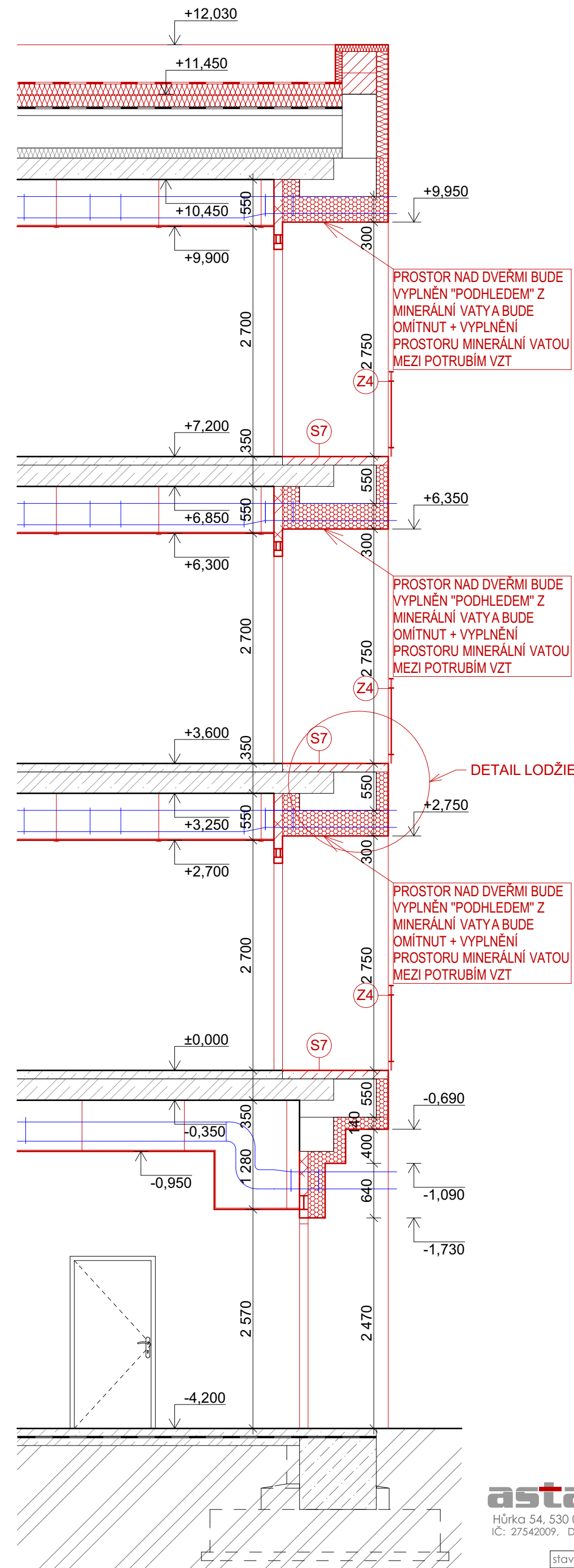


ŘEZ A-A' A ČÁSTEČNÝ ŘEZ H-H' - NAVRŽENÝ STAV
ŘEZ A-A'



ČÁSTEČNÝ ŘEZ H-H'



LEGENDA MATERIÁLŮ

- ŽELEZOBETON
- HYDROIZOLACE
- ROSTLÝ TERÉN
- NASYPANÁ ZEMINA
- STÁVAJÍCÍ ZDIVO - POROBETONOVÝ PLÁŠT. PANEL
- STÁVAJÍCÍ ZDIVO - CD - INA
- STÁVAJÍCÍ PREFA KONSTRUKCE
- STÁVAJÍCÍ BETON PROSTÝ
- TEPELNÁ IZOLACE, TLOUŠTKA DLE KÓT
- NADEZDÍVKA ATIKY POROBETONOVÝMI TVÁRNICEMI
- TEPELNÁ IZOLACE Z MINERÁLNÍ VATY
max. $\lambda_d = 0,036 \text{ W/mK}$, TLOUŠTKY DLE KÓT

LEGENDA OZNAČENÍ

- Kx** KLEMPÍŘSKÉ VÝROBKY VIZ VÝPIS KLEMPÍŘSKÝCH VÝROBKŮ
- Zx** ZÁMEČNICKÉ VÝROBKY VIZ VÝPIS ZÁMEČNICKÝCH VÝROBKŮ

LEGENDA SKLADEB

- S1** SKLADBA PODLAHY NA ZRUŠENÉ LODŽII
 - KERAMICKÁ DLAŽBA
 - FLEXIBILNÍ LEPIČÍ TMEL
 - SPÁDOVÝ BETON S KARTI SÍTÍ, tl. 60 mm
 - PENETRACE PODKLADU
 - BETONOVÁ MAZANINA, tl. 40 mm
 - PENETRACE - SPOJOVACÍ MŮSTEK
 - PANELOVÝ STROP - STÁVAJÍCÍ
- S2** SKLADBA JIŽNÍ A ZÁPADNÍ OBVODOVÉ STĚNY
 - TENKOVŘSTVÁ SILIKONOVÁ OMÍTKA
 - ZÁKLADNÍ NÁTĚR POD PROBARVENÉ OMÍTKY
 - MINERÁLNÍ TMEL S VÝZTUŽNOU TKANINOU
 - TEPELNÁ IZOLACE EPS F tl. 140mm, max. $\lambda_d = 0,032 \text{ W/mK}$
 - MINERÁLNÍ TMEL
 - PENETRACE PODKLADU
 - POROBETONOVÝ PLÁŠT. PANEL
 - VNITŘNÍ OMÍTKA
- S3** SKLADBA SEVERNÍ A VÝCHODNÍ OBVODOVÉ STĚNY
 - TENKOVŘSTVÁ SILIKONOVÁ OMÍTKA
 - ZÁKLADNÍ NÁTĚR POD PROBARVENÉ OMÍTKY
 - MINERÁLNÍ TMEL S VÝZTUŽNOU TKANINOU
 - TEPELNÁ IZOLACE EPS F tl. 140mm, max. $\lambda_d = 0,032 \text{ W/mK}$
 - MINERÁLNÍ TMEL
 - PENETRACE PODKLADU
 - STÁVAJÍCÍ EXTERIÉROVÁ OMÍTKA
 - POROBETONOVÝ PLÁŠT. PANEL
 - VNITŘNÍ OMÍTKA
- S4** SKLADBA HLAVNÍ STŘEŠNÍ KONSTRUKCE
 - FOLIE Z PVC K MECHANICKÉMU KOTVENÍ DO KERAM. PANELU, BROOF tl. 2mm
 - SEPARAČNÍ VRSTVA - NETKANÁ TEXTILIE - PP
 - 2x TEPELNÁ IZOLACE EPS 150 tl. 140mm, max. $\lambda_d = 0,036 \text{ W/mK}$, celk. tl. 280 mm
 - PVC FOLIE, STÁŘÍ 10-15 LET
 - 2x NÁTĚR RUBOL RS
 - ASFALTOVÝ PÁS BITAGIT - LOKÁNE VYSPRAVENO
 - POJISTNÁ HYDROIZOLAČNÍ VRSTVA IPA 500/SH
 - ASFALTOVÝ PÁS BITAGIT
 - PERFOROVANÝ ASFALTOVÝ PÁS
 - KERAMICKÝ PANEL TL. 150 mm
 - VZDUCHOVÁ MEZERA / KLINKY 800/200
 - MINERÁLNÍ PLŠT POD KLÍNY
 - STROP - ŽELEZOBETONOVÉ DESKY
- S6** SKLADBA OBVODOVÉ STĚNY V 1.PP
 - TENKOVŘSTVÁ SILIKONOVÁ OMÍTKA
 - ZÁKLADNÍ NÁTĚR POD PROBARVENÉ OMÍTKY
 - MINERÁLNÍ TMEL S VÝZTUŽNOU TKANINOU
 - TEPELNÁ IZOLACE EPS F tl. 140mm, max. $\lambda_d = 0,032 \text{ W/mK}$
 - MINERÁLNÍ TMEL
 - PENETRACE PODKLADU
 - KERAMICKÉ ZDIVO CD-INA
 - VNITŘNÍ OMÍTKA
- S7** SKLADBA PODLAHY NA LODŽII
 - MRAZUVZDORNÁ PROTISKUNÁ DLAŽBA
 - FLEXIBILNÍ LEPIČÍ TMEL
 - HYDROIZOLAČNĚ SEPARAČNÍ PÁS
 - SPÁDOVÝ BETON S KARTI SÍTÍ, tl. 60 mm
 - BETONOVÁ MAZANINA, tl. 40 mm
 - PENETRACE - SPOJOVACÍ MŮSTEK
 - PANELOVÝ STROP - STÁVAJÍCÍ

astalon
Hůrka 54, 530 02 Pardubice
IČ: 27542009, DIČ: CZ27542009

±0,000 = STÁVAJÍCÍ ÚROVEŇ 1.NP

projektovat: Ing.arch. Libor Duga
vypracovat: Anne-Marie Žemličková
kontroloval: Ing. Tomáš Moudrý

dokumentace: DPS
číslo zakázky: 2201102

datum: 08/2021

měřítko: 1:50

formát: 8x44

změna: 1

č. přílohy: 1

č. výkresu: 18

stavebník: Pardubický kraj, Komenského náměstí 125, 532 11 Pardubice

zakázka: Realizace úspor energie - Gymnázium a SOŠ Přelouč, budova DM

objekt: SO 01 - Domov mládeže

díl: 1.1. Architektonický stavební řešení

výkres: ŘEZ A-A' A ČÁSTEČNÝ ŘEZ H-H' - NAVRŽENÝ STAV

STA